



# POTPUNA TOPLINSKA ZAŠTITA SA SISTEMOM

4 sistema za ugodno stanovanje po mjeri

➔ BASIC-LINE | EKONOMIČNO

➔ TOP-LINE | INOVATIVNO



➔ MINERA-LINE | MINERALNO

➔ ÖKO-LINE | PRIRODNO

# ➤ MARKA ZA BROJNE FASADE

CAPATECT – VODEĆI "SENDVIČ" SUSTAVI ZA TOPLINSKU IZOLACIJU

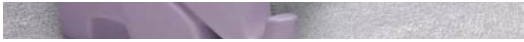
U Capatect sendvič sustavima toplinske izolacije se krije iskustvo od preko 30 godina rada na razvoju. Capatect je u cijeloj Europi postao pojam djelotvorne i potpune toplinske zaštite, natprosječne razine usluga i tehničke perfekcije.

## DOBRI RAZLOZI ZA TOPLINSKU ZAŠTITU

- velika ušteda energije
- povećana ugodnost
- zdravije stanovanje
- financijska neovisnost
- aktivna zaštita okoline

- veća korisna površina
- zaštita od plijesni
- briga za budućnost
- smanjenje naprezanja u nosivoj konstrukciji
- visoka rentabilnost kapitala
- veća vrijednost građevine
- atraktivno oblikovanje fasada
- manji troškovi grijanja
- optimalno saniranje pukotina





## ➤ INDEKS

<b>PREGLED SA SISTEMOM –</b> Savršeno od temelja naviše	S 06 – 07
<b>PITANJE ZDRAVOG RAZUMA –</b> Financijska neovisnost	S 08 – 09
<b>PITANJE DOBROG ZDRAVLJA –</b> Ugodnost, zdravlje i dobitak na prostoru	S 10 – 11
<b>PITANJE ZNANJA –</b> Ako već, onda izolacija	S 12 – 13
<b>LOGIČNI KORAK U BUDUĆNOST –</b> Pitanje obrade	S 14 – 15
<b>CAPATECT BASIC-LINE –</b> Ekonomična toplinska izolacija	S 16 – 17

# CAPATECT

TOPLINSKA IZOLACIJA KOJA POSTAVLJA NOVA MJERILA.

MNOGE ODLUKE U ŽIVOTU  
NISU BAŠ JEDNOSTAVNE,  
IZBOR TOPLINSKE IZOLACIJE  
JEST!



CAPATECT – SVE DRUGO JE SAMO FASADA!

<b>CAPATECT TOP-LINE –</b> Savršena toplinska izolacija	S 18 – 19
<b>CAPATECT MINERA-LINE –</b> Čisto mineralna toplinska izolacija	S 20 – 21
<b>CAPATECT ÖKO-LINE –</b> Gotovo prirodna toplinska izolacija	S 22 – 23
<b>CAPATECT IZRADA PODNOŽJA –</b> Genijalno rješenje	S 24 – 25
<b>CAPATECT PRIBOR –</b> Pregled po skupinama građ. elemenata	S 26 – 29
<b>REFERENCE –</b> Velika raznovrsnost primjene	S 30 – 31

## FASCINANTNI PREGLED

Capatect nudi kompaktni pregled za brzu i sigurnu odluku.

# ➤ PREGLED SISTEMA

## 4 SISTEMA SPOJENE U JEDNO.



### CAPATECT – POTPUNA TOPLINSKA ZAŠTITA

Svojim proizvodima Capatect nudi optimalne izolacijske sustave za sve varijante izoliranja zgrada, bilo u novogradnji ili kod saniranja. Četiri linije proizvoda – Capatect BASIC-Line, TOP-Line, MINERA-Line i ÖKO-Line – pokrivaju sve moguće zahtjeve, kako s tehničkog tako i sa osobnog gledišta. Svi Capatect izosustavi su ispitani prema važećim normama i odgovaraju europskim tehničkim odobrenjima i posebnim propisima pojedinih zemalja. Capatect je uz to i suosnivač skupine za kvalitetu sendvič sustava za toplinsku izolaciju.

ekonomično



**BASIC-LINE – Dobro je standard**



➤ dokazana kroz desetljeća

➤ za štedljivog investitora

inovativno



**TOP-LINE – Najbolje je ipak sasvim normalno**



➤ savršenstvo High-Tech toplinske izolacije

➤ za zahtjevnog investitora

mineralno



**MINERA-LINE – Zaštita je na prvom mjestu**



➤ čisto mineralno i negorivo

➤ za investitora koji misli na sigurnost

prirodno



**ÖKO-LINE – Izolacija s plutom je prirodnija**

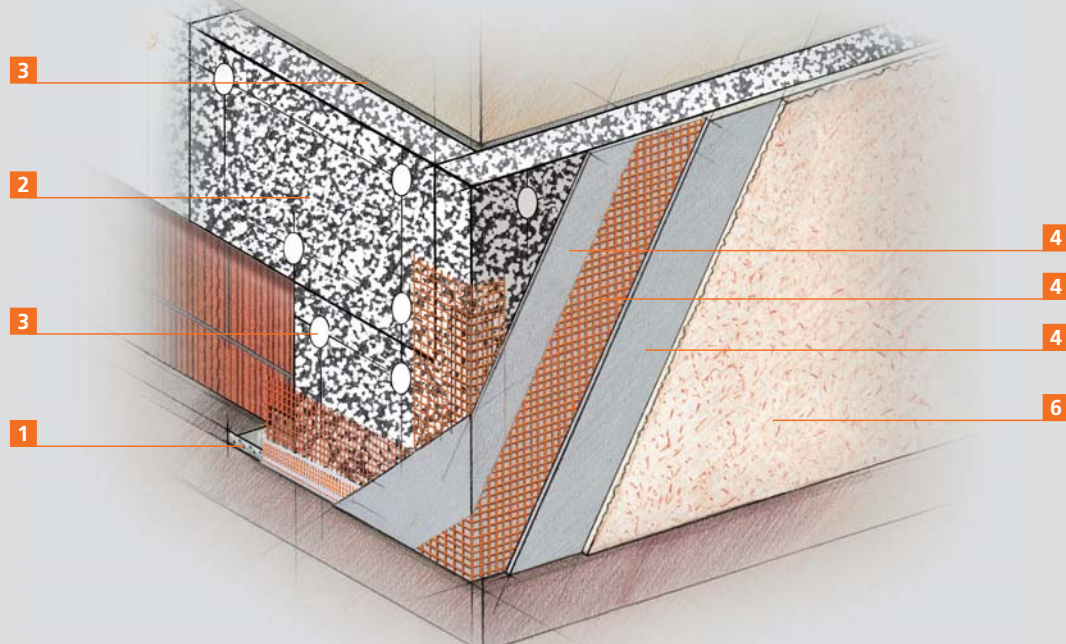


➤ gotovo prirodno i biološki

➤ za ekološki svjesnog investitora

# SAVRŠENO OD TEMELJA NAVIŠE

## SASTAV SUSTAVA CAPATECT



### 1. IZRADA PODNOŽJA

Područje podnožja zahtijeva posebna rješenja kako bi se izbjeglo djelovanje vlage i stvaranje pukotina uzduž spojeva ploča. Capatect nudi inovativna rješenja za podnožja u varijantama otpornim do jako otpornim na udarce.

### 2. IZOLACIJSKI MATERIJAL

Svaki izolacijski materijal koči otjecanje topline. Na raspolaganju su brojne varijante, koje sežu od ekonomičnog polistirola do bioloških izo-materijala koji su u porastu.

### 3. LJEPILO I MEHANIČKO UČVRŠĆIVANJE

Ljepilo čini spoj između podloge i izolacijskog materijala. Za svaku varijantu izo-materijala i podloge postoji optimalno Capatect Ljepilo, a pored ljepljenja može biti potrebno i mehaničko učvršćenje. To ovisi o podlozi, težini sustava i izolacijskom materijalu.

### 4. SLOJ ZA ARMIRANJE

Sloj za armiranje se sastoji od mase za ispunu sa



ugrađenim staklenim pletivom i zadaća mu je spriječiti stvaranje pukotina zbog termički uvjetovanih naprezanja.

### 5. GRUNDIRANJE

Ovisno o armirnom sloju, za kasnije premaze od žbuke može biti potrebno grundiranje radi boljeg vezanja za podlogu i izjednačavanje upojnosti. Capatect Putzgrund se može bojom točno uskladiti s pokrivnom žbukom.

### 6. ŽBUKA

Premaz od žbuke štiti sendvič sustav toplinske izolacije od utjecaja atmosferilija i omogućuje individualno oblikovanje fasade.

### PRIBOR:

Veliki broj dopunskih proizvoda povećava kvalitetu sustava potpune toplinske zaštite i olakšava obradu. Pregled tih proizvoda možete naći na stranicama 26 - 29.

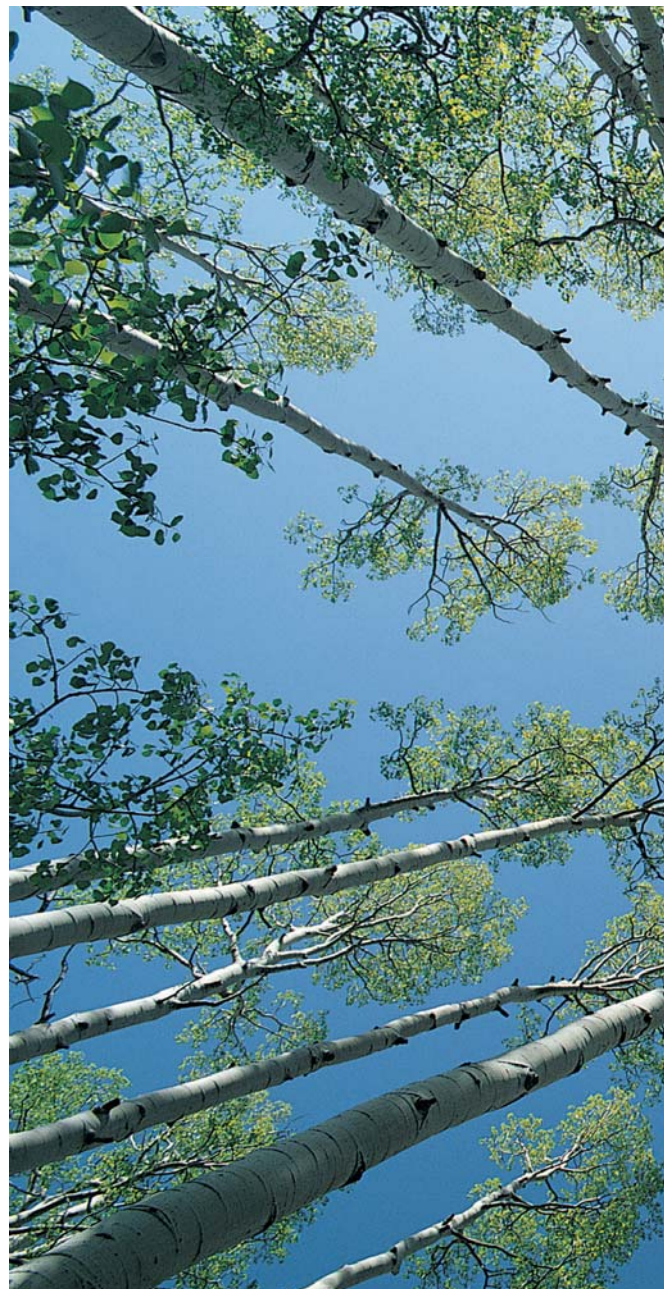
# ➤ PITANJE ZDRAVOG RAZUMA

## FINANCIJSKA NEOVISNOST

Troškovi grijanja u novoizgrađenom stambenom objektu dobre kvalitete, ovisno o sustavu za grijanje, iznose godišnje između 200 - 500 €. Kod već starijih obiteljskih kuća treba obično računati s troškovima grijanja od oko 3000 €.

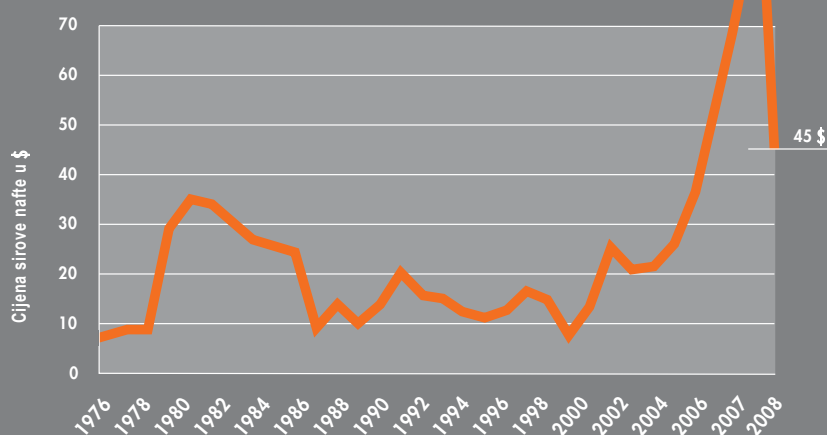
Mjesečno opterećenje kod dobre izolacije ispada znatno manje - sendvič sustav toplinske izolacije je tako najpametniji način brige za starost koji postoji.

Skok cijena nafte za dvostruki iznos znatno povećava troškove, izaziva ljutnju, ali i ugrožava egzistenciju!



**DOBRA IZOLACIJA,  
MIRAN SAN.**

### ➤ RAZVOJ CIJENA NAFTE







## ➤ ŠTEDNJA ENERGIJE IMA BUDUĆNOST ➤ ZAJAMČENA DOSTOJNOST

Ušteda energije je bez sumnje najsigurniji i najekološkiji način "dobivanja energije". Ona ne podgrijava inflaciju i ne zagrijava atmosferu, jeftinija je i pristupačnija. Sendvič sustav za toplinsku izolaciju smanjuje potrošnju primarne energije srazmjerno debljini izolacijskog materijala i time reducira emisiju CO<sub>2</sub>.

Niskoenergetske odnosno pasivne kuće sa velikim debljinama izo-materijala odnosno izolacijskim vrijednostima smanjuju gubitak topline na minimum. Sa Capatect proizvodima čuvate ne samo svoj novčanik, nego time dajete i djelotvorni doprinos za život vrijednom okolišu.

Želi li imati pravo na status napredne stambene izgradnje, svaka zgrada mora ispuniti standard minimalne toplinske zaštite. Veličina unapređenja ovisi o energetskej karakteristici, koja se uzima u obzir pri ocjenjivanju termičke kvalitete zgrade. Energetski karakteristični broj daje podatak o potrebnoj toplini za grijanje (kWh/m<sup>2</sup>a) neke zgrade. Prema tomu, povećano unapređenje postoji kod niskoenergetskih i pasivnih kuća. Približne vrijednosti potrebne toplinske zaštite možete naći u propisima o gradnji koji važe u pojedinoj zemlji. Sa Capatect sustavom izolacije se bez problema mogu ispuniti svi zahtjevi glede toplinske zaštite.



# ➤ PITANJE DOBROG ZDRAVLJA

UGODNOST, ZDRAVLJE I DOBITAK NA PROSTORU



CAPATECT – SVE DRUGO JE SAMO FASADA!

Hladni zidovi stvaraju neugodu i smanjuju korisnu stambenu površinu. Mjesta uza zid u načelu slove kao jako ugodna i gosti u lokalima ih obično najprije zauzmu. Pored hladnog vanjskog zida svakako nije nikomu dugo ugodno - te površine su kao stambeni prostor izgubljene.

Iz dobrog razloga nisu hladni zidovi baš ni izvor mladosti za tijelo. Već kao mlad, čovjek dobije uvid u to kakav je osjećaj starosti, samo ako je dovoljno dugo naslonjen na hladni zid. Zglobovi i mišići se ukoče i postanu nepokretni. U mladim godinama to traje tek jedan trenutak - neugodni osjećaj koji prođe brzo i bez traga. Kako čovjek stari, tako hladni građevinski elementi sve više predstavljaju rizik za zdravlje - ne samo kod reumatskih poteškoća!

Zdravlje najviše ugrožava plijesan i njene spore. Hladni zidovi u stanovima su uvijek i vlažni. Rošenje na većini podloga osigurava povoljne uvjete rasta gljivica plijesni. Otrovnne spore i produkti izlučivanja gljivica slabe imunološki sustav i povećavaju rizik alergija. Fungicidi nisu nikakvo rješenje, pošto sam problem nije riješen - stoga se gljivice ponovo pojavljuju.

Ako vlaga, kao u gotovo svim slučajevima, dolazi iz zraka u prostoriji, pomoć su **topli unutarnji zidovi i stropovi** – a time i **sustav za toplinsku izolaciju**.

Želite li vidjeti kako se rosa taloži na hladnim dijelovima zidova, najbolje je da iz hladnjaka izvadite napunjenu staklenu bocu. Stavite ju u kuhinju ili čak u kupaonicu, nakon tuširanja toplom vodom. Pri temperaturi površine od 5°C možete vidjeti kako se na staklu luči vlaga iz zraka. Oni koji nose naočale poznaju taj efekt kad nakon šetnje zimi dođu na toplo. Tek kad se naočale odnosno boca zagriju, vlaga se polako suši.



**CAPATECT SUSTAV TOPLINSKE IZOLACIJE STVARA PRIJATNU ATMOSFERU UGODE. VLAGA NEMA ŠANSE, HLADNOĆA OSTAJE VANI, TOPLINA UNUTRA. PRITOM TAKOĐER ČUVATE OKOLIŠ I ŠTEDITE PUNO NOVCA.**

# ➤ PITANJE ZNANJA

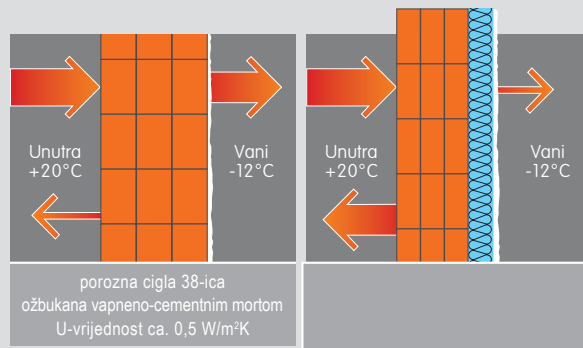
## POZADINA SVEGA JE FIZIKA ZGRADE

### ➤ IZOLACIJSKA SVOJSTVA:

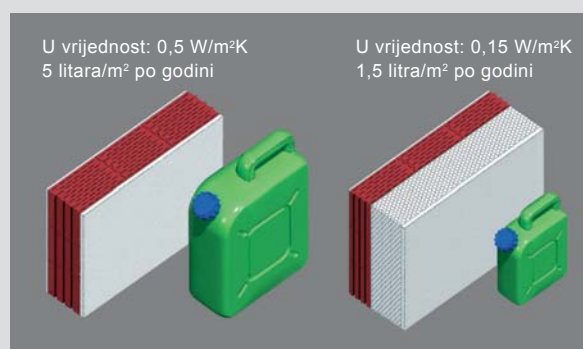
Sendvič sustav toplinske izolacije zaustavlja otjecanje topline iznutra prema van. Time je za zagrijavanje potrebno bitno manje energije. Sposobnost provođenja topline, zajedno sa debljinom građevnog materijala, tvori osnovu za utvrđivanje U vrijednosti ( $W/m^2K$ ). Ona pokazuje gubitak topline građevnog elementa po  $m^2$  pri razlici u temperaturi od  $1^\circ K$ .

### ➤ UŠTEDA ENERGIJE:

Kao osnovno pravilo važi: poboljšanje U vrijednosti za  $0,1 W/m^2K$  znači uštedu od ca. 1 litre lož-ulja odnosno  $1 m^3$  zemnog plina u odnosu na  $1 m^2$  površine fasade.



Što manja U vrijednost, to manja potrošnja energije.



Ušteda energije 75 %

### DIFUZIVNOST I KONDENZACIJA:

Zidovi bi trebali biti u stanju odvoditi vlagu van kroza zid (difuzija). Tamo gdje ima vodene pare može doći do kondenzacije (rošenje). Primjenom Capatect sendvič sustava toplinske izolacije sprječavaju se oštećenja zidova uslijed kondenzacije.

### TERMIČKI MOSTOVI:

Toplinski mostovi odvlače toplinu iz unutarnjeg prostora u vanjski zrak. Oni nastaju tamo gdje se

primjenjuju građevni materijali različite toplinske provodljivosti, kao npr., u području zidova / stropova. Capatect izolacijski sustav ublažava i odstranjuje toplinske mostove.

### KLIMA U STAMBENOM PROSTORU:

Ugoda u stambenom prostoru ovisi u prvom redu o razlici u temperaturi između zraka u prostoriji i površine vanjskog zida te prostorije. Ako je razlika prevelika, nastaje osjećaj propuha. Svaki Capatect izo-sustav sprječava velike temperaturne razlike između zida i zraka u prostoru.

# ➤ ŠTEDNJA ENERGIJE SANIRANJEM

NEMA SANACIJE FASADE BEZ TERMIČKE SANACIJE. AKO SE USPOREDI, POVEĆANJE TROŠKOVA ZA TOPLINSKU IZOLACIJU JE U POGLEDU MOGUĆNOSTI UŠTEDE NA TROŠKOVIMA ZA ENERGIJU DALEKO MANJE.

## NAJBOLJE KAMATE NA VAŠE KAPITAL

Najsigurniji prihod su jako smanjeni troškovi grijanja, a oni se značajno smanjuju sa Capatect sendvič sustavom za toplinsku izolaciju. Ako predstoji saniranje fasade, onda je korisno istu kombinirati s povećanjem toplinske zaštite. Dodatni troškovi za povećanu toplinsku zaštitu se zadržavaju u granicama (vidjeti tablicu).

## CAPATECT DEKO PROFILI

Capatect ima pripremljen bogati program elemenata za oblikovanje i standardnih profila. To Vam omogućuje obnovu fasade u izvornom obliku ili potpuno novo oblikovanje.

## NA ŠTO TREBATE OBRATITI POZORNOST

Capatect sendvič sustav za toplinsku izolaciju se može postavljati na sve nosive podloge. Pored lijepljenja izo-materijala na podlogu (iznimka: EPS na novoj neožbukanoj opeci), izvodi se i mehaničko učvršćivanje pomoću specijalnih učvršćivača ("tipli"). U pogledu raznovrsnosti starih podloga odnosno stanja građevne supstance, preporuča se donijeti stručnu ocjenu na licu mjesta. Izbor izo-materijala i debljine tog materijala ovisi o zidovima, no u svakom slučaju se može postići željena vrijednost toplinske izolacije.

POPRAVLJANJE	BEZ WDVS	SA WDVS
	IZDATAK	
Mjere	čisto održavanje	dodatni izdatak WDVS
Gradilište / arhitekt	✘	
Predradnje (prekrivanje, zastiranje)	✘	
Skidanje žbuke	✘	
Novo žbukanje	✘	
Skele	✘	
Stavljanje izo-ploča sa armirnim slojem		✘
		✘

✘ mali dodatni izdatak – veliki učinak

## Servis:

Capatect System Scout je savjetnik za efikasnu podršku oglašavanju i individualno rješenje bez kompliciranog pregledavanja kataloga za svaku vrstu primjene - od prve napomene do zadnje etape rada. Capatect System Scout se može skinuti na adresi [www.capatect.at](http://www.capatect.at)



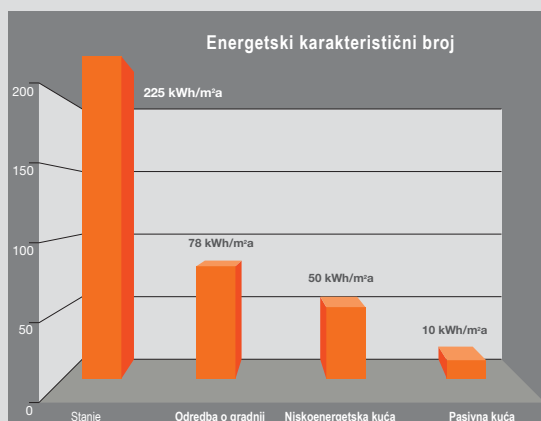
## ➤ LOGIČNI KORAK U BUDUĆNOST

### AKTIVAN KOD NISKOENERGETSKE I PASIVNE KUĆE

Niskoenergetske i pasivne kuće pokazuju put u smjeru budućnosti održive energije. Kod niskoenergetskih kuća mora potrošnja energije za grijanje uz pomoć dobre toplinske izolacije biti ispod 30 odnosno 50 kWh/m<sup>2</sup> godišnje (ovisno o odredbama o poticajima u pojedinim zemljama). Ove se vrijednosti mogu postići sa U vrijednošću vanjskog zida od < 0,2 W/m<sup>2</sup>K. Daljnji odlučujući korak u pravcu štednje energije predstavlja pasivna kuća. Ovdje je potrošnja energije za grijanje ispod 10 kWh/m<sup>2</sup> godišnje. U-vrijednost vanjskog zida < 0,10 W/m<sup>2</sup>K je preduvjet za to.

Oba koncepta postaju ekonomična samo uz pomoć sendvič sustava za toplinsku izolaciju. Pritom je neminovno da se polaganje izvede bez termičkih mostova, a veze sa fasadom budu zaštićene od udara kiše i vjetra, kao i da unutarnji spojevi budu hermetički zatvoreni. Prozori koji jako dobro izoliraju, odgovarajuća tehnologija u zgradi, kao npr., kontrolirano

proračivanje, sa svoje strane doprinose da se dosegnu standardi niskoenergetske odnosno pasivne kuće. Standard niskoenergetske kuće se može ostvariti i naknadno, kod termičkog saniranja starih građevina. Capatect podržava te koncepte i radi s udruženjima za štednju energije na daljnjem optimiranju sustava za izolaciju.





## ➤ PITANJE OBRADE

### NA ŠTO TREBA PAZITI KOD VELIKIH DEBLJINA IZOLACIJSKOG MATERIJALA.

U načelu se kod niskoenergetske i pasivne kuće u pogledu fizike zgrade ne javljaju nikakvi drugi zahtjevi nego kao kod građevina uobičajenog načina gradnje, ali građevno-fizikalni nedostaci na omotaču zgrade ipak imaju veću težinu. Stoga je već kod planiranja potrebno obratiti pažnju na toplinsku zaštitu vanjskih građevnih elemenata, nepropusnost omotača zgrade kad se radi o vlazi i vjetru i na oblik odnosno strukturiranje zgrade. Najveća pažnja stoga pripada točnoj izvedbi radova, zbog čega bi ove radove trebalo povjeravati samo iskusnim izvođačima.

#### ➤ POLAGANJE IZO-PLOČA BEZ TERMIČKIH MOSTOVA

Primjenom ploča na utor i zubac se može spriječiti eventualni odvod topline u području spojeva izolacijskih ploča.

#### ➤ ZATICI (TIPLE) UPUŠTENI U IZO-MATERIJAL I POKRIVENI IZO-MATERIJALOM

Čak i kod kvalitetnih zatika dolazi do otjecanja topline. Stoga se zatici (tiple) moraju upustiti u izolacijski materijal i zatvoriti kapičom izrađenom od istog izolacijskog materijala. Time se na najbolji mogući način zadržava pritisak na izo-materijal. Vidjeti stranu 26, Pribor.

#### ➤ SPOJEVI NA GRAĐEVINSKE ELEMENTE

Svi spojevi na građevinske elemente kao npr., prozore, vrata, limene dijelove, itd., se moraju izvesti tako da ne propuštaju udare kiše. Zadaća WDVS sustava nije osigurati hermetičnost. Razinu nepropusnosti treba uzeti u obzir već pri planiranju.

#### ➤ VEĆA DEBLJINA ARMIRNOG SLOJA

Što je deblji izolacijski materijal, to su veće temperaturne razlike u prekrivnom premazu. Velika naprezanja koja pritom nastaju se mogu najbolje apsorbirati primjenom upravo za tu svrhu izrađene armature ojačane karbonskim vlaknima.

#### ➤ VISOKA KVALITETA ZAVRŠNE ŽBUKE

Što je deblji izo-materijal, to je manji protok topline iznutra prema van, čime se površina izolacijskog sustava jače hladi. Hladne površine pogoduju bržem zaprljanju, zbog čega u primjenu dolaze jako vodoodbojne, multifunkcionalne završne žbuke kao što je CarboPor.

#### ➤ DODATNI FASADNI PREMAZ

Maksimalna zaštita fasada se postiže dodatnim premazom sa proizvodom CarboSol.

# ➤ CAPATECT BASIC-LINE

## EKONOMIČNA TOPLINSKA IZOLACIJA



**BASIC-LINE** je sendvič sustav toplinske izolacije s polistirolom kao izolacijskim materijalom. Desetljećima cijenjen i iskušan, u gospodarskom i tehničkom pogledu ispunjava sve zahtjeve koji se postavljaju pred vanjsku izolaciju. Bolja provodljivost topline je kod nas već otprije standard.

### 1. ZAVRŠETAK U PODNOŽJU

Capatect šina za podnožje  
Capatect set za montažu

- Šina za podnožje od aluminija za robusni i precizni završetak sustava
- Set za montažu uključuje u praksi dokazani materijal za učvršćivanje koji se sastoji od udarnih vijaka, sponica šine za podnožje i odstojnika.
- Capatect profilni nastavak za podnožnu šinu na roli uključujući izradu ruba protiv kapanja, radi sprečavanja stvaranja pukotina u području spojeva šine u podnožju.

### 2. IZOLACIJSKI MATERIJAL

Capatect fasadna izo-  
ploča od polistirola

- Polistirolne izo-ploče namijenjene za fasade sa svojstvima:  
Klasa gorivosti: E/EN13501-1 (u sustavu B), teško zapaljive  
Toplinska provodljivost: 0,04 W/mK  
Koef. difuzije vodenih para  $\mu$ : 20 - 50  
Format: 50 x 100 cm

#### POBOLJŠANJE

- **Capatect Dalmatiner fasadna izo ploča:**  
Novorazvijena EPS-F izo-ploča sa svojstvima: viši stupanj djelotvornosti, obrada bez reflektiranja i blještavila  
Klasa gorivosti: E/EN13501-1 (u sustavu B), teško zapaljiva  
Toplinska provodljivost: 0,033 W/mK  
Koef. difuzije vodenih para  $\mu$ : 20 - 50  
Format: 50 x 100 cm

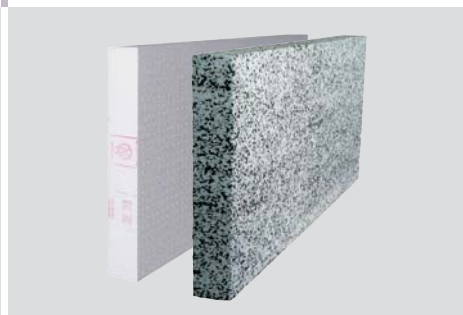
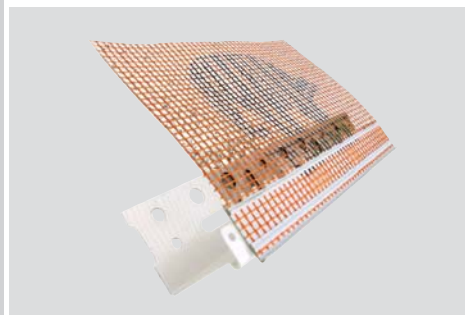
### 3. LJEPILO I MEHANIČKO SPAJANJE

Capatect Klebe- und  
Spachtelmasse 190  
Capatect program zatika (tipli)

- Suhi mort koji veže hidraulički, za ljepljenje Capatect PS fasadnih izo-ploča
- Osim ljepljenja izo-ploče može biti potrebno dodatno učvršćivanje zaticima (utiplavanje). To ovisi o podlozi odnosno materijalu za izradu zida. Vidjeti Capatect program zatika (tipli), strana 26.

#### POBOLJŠANJE

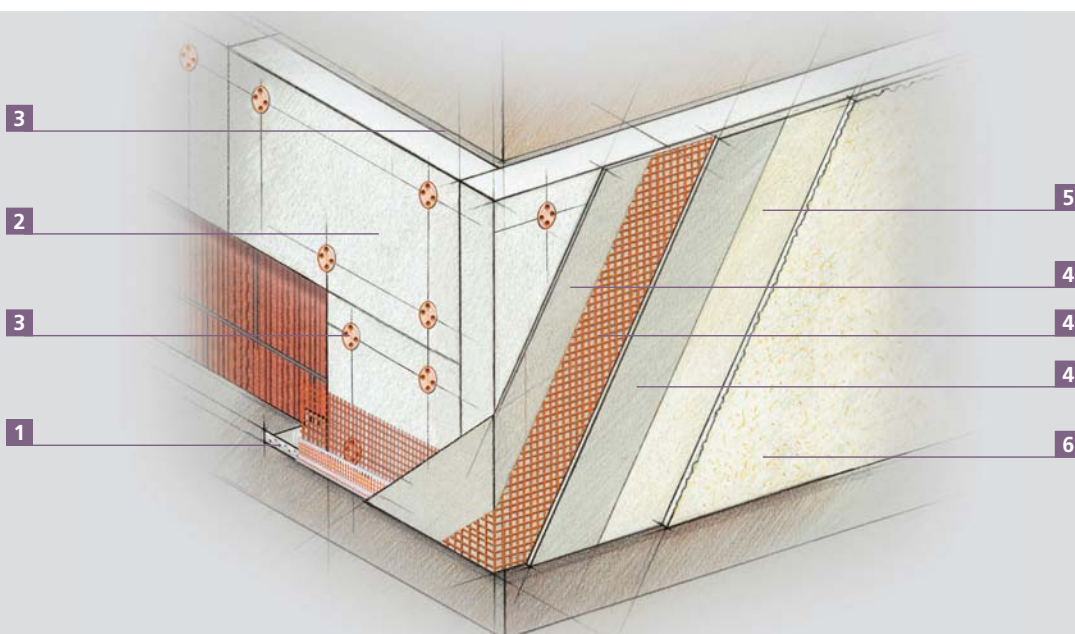
- **Capatect Klebe- und Spachtelmasse 190 grob:** Suhi mort koji veže hidraulički, za ljepljenje Capatect PS fasadnih izo-ploča







CAPATECT – SVE DRUGO JE SAMO FASADA!



#### 4. ARMIRNI SLOJ

Capatect Klebe- und Spachtelmasse 190  
Capatect stakleno pletivo

- Suhi mort koji veže hidraulički, za izradu armirane donje žbuke (podžbuke)
- Nepomična, na alkalične tvari otporna mreža od staklenih vlakana za armiranje Capatect Klebe- und Spachtelmasse 190
- **Capatect dijagonalno armiranje:** Rezano stakleno pletivo za dijagonalno armiranje na svim otvorima zgrade
- **Capatect zaštita rubova pletivom:** Kut od pletiva, unutra ojačan plastičnim kutnikom, kao armatura kutova i štitnik

#### POBOLJŠANJE

- Karbonskim vlaknima ojačana masa za izravnavanje, za izradu armirnog sloja otpornog na udarce, bez cementa, kod Capatect izolacijskih sustava

#### 5. GRUNDIRANJE

Capatect Putzgrund

- Za bolje vezivanje i izjednačavanje upojnosti za premaze od žbuka koji se nakon toga nanose; nijansiranje usklađeno s nijansom pokrivne (završne) žbuke

#### 6. PREMAZ OD ŽBUKE

Po izboru  
Capatect KD-Reibputz ili  
Capatect KD-Rillenputz

- Pastozne strukturne žbuke vezane umjetnom smolom; paropropusne, a mogu se nabaviti i u jakim nijansama; veličina zrna: 1,5 mm; 2,0 mm; 3,0 mm i 6,0 mm
- **Capatect Faschenputz:** Hidrofobna, difuzivna strukturna žbuka, zrno 1mm, na malim površinama i u području okvira (vijenaca) na Capatect sendvič sustavu

#### POBOLJŠANJE

- **Capatect CarboPor Strukturputze:** Jako odbija prljavštinu i krajnje hidrofobna karbonskim vlaknima ojačana fasadna žbuka s istaknutim efektom vodenih perli; Veličine zrna: 1,0 mm, 1,5 mm, 2 mm i 3 mm; strukturna žbuka za vanjske zidove, sa strukturom zrno na zrno (slično struganoj žbuci)



# ➤ CAPATECT TOP-LINE

## USAVRŠENA TOPLINSKA IZOLACIJA



Visoko razvijeni izo-sustav od polistirola s Hightech-komponentama **TOP-LINE** postiže svoje optimalno djelovanje u izoliranju pomoću nove Capatect Dalmatiner izo-ploče. Krajnje otporan zbog elastičnog armirnog sloja, sustav se zahvaljujući Nano-Hybrid tehnologiji pokazao i kao naročito difuzivan i neosjetljiv na prljavštinu.

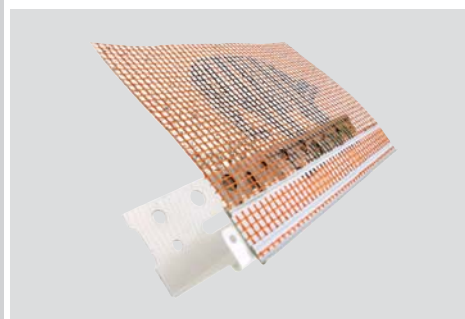
### UKLJUČENI PRIBOR

- Capatect dijagonalno armiranje
- Capatect zaštita rubova pletivom
- Capatect priključna traka za pletivo
- Capatect Dalmatiner razne kapice zatika
- Capatect nastavni profil za šinu

### 1. ZAVRŠETAK PODNOŽJA

Capatect podnožna šina  
Capatect montažni komplet

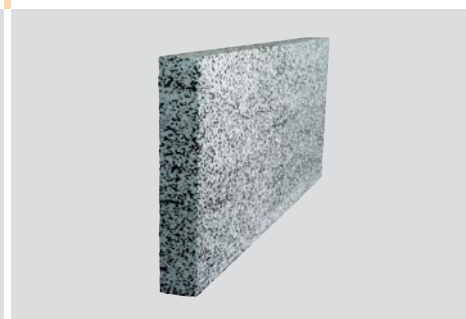
- Podnožna šina od aluminija za robusni i točni završetak sustava
- Montažni set obuhvaća u praksi dokazani materijal za učvršćivanje koji se sastoji od plastičnih raširivih zatika, spojnika podnožnih šina i odstojnika.
- Capatect nastavni profil za podnožnu šinu na roli uključujući izradu rubova za kapanje radi sprečavanja stvaranja pukotina u području spojeva podnožne šine



### 2. IZO-MATERIJAL

Capatect Dalmatiner  
fasadna izo-ploča

- Visokorazvijena EPS-F izo-ploča sa svojstvima: viši stupanj djelotvornosti, obrada bez reflektiranja i blještavila  
Klasa gorivosti: E/EN13501-1 (u sustavu B), teško zapaljiva  
Toplinska provodljivost: 0,033 W/mK  
Koeffcijent difuzije vodenih para  $\mu$ : 20 - 50  
Format: 50 x 100 cm



### 3. LJEPILO & MEHANIČKO UČVRŠĆENJE

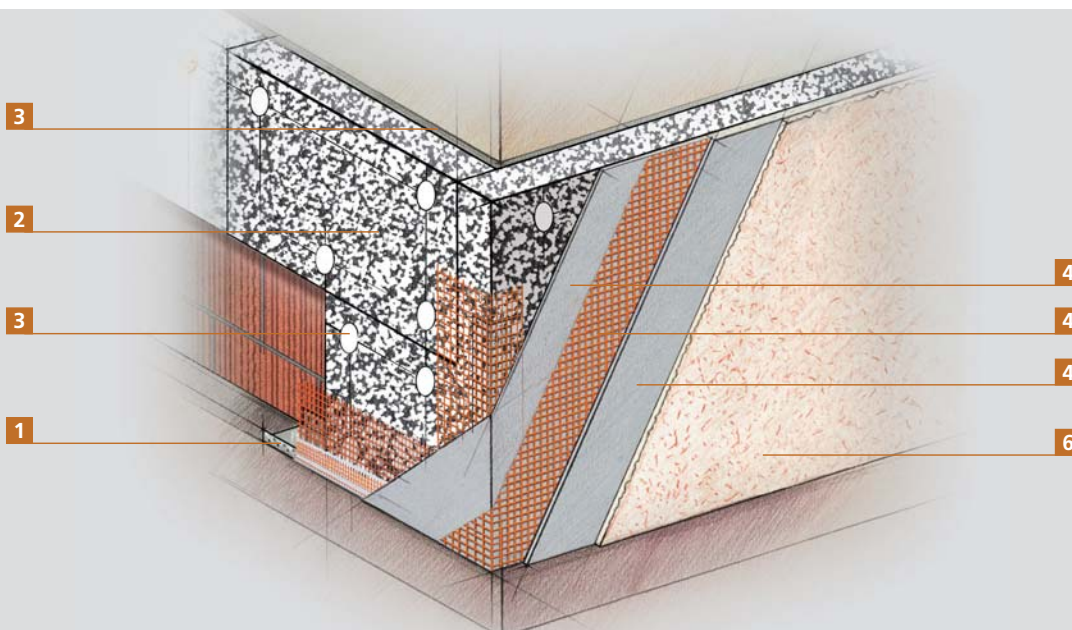
Capatect Klebe- und  
Spachtelmasse 190 grob  
Capatect program zatika (tipli)

- Suhi mort koji veže hidraulički, za ljepljenje Capatect EPS-F fasadnih izo-ploča
- Osim ljepljenja izo-ploče može biti potrebno dodatno učvršćivanje zaticima (utiplavanje). To ovisi o podlozi odnosno materijalu za izradu zida. Vidjeti Capatect program zatika (tipli), strana 26.





CAPATECT – SVE DRUGO JE SAMO FASADA!



#### 4. ARMIRNI SLOJ

#### 5. GRUNDIRANJE

#### 6. PREMAZ OD ŽBUKE

Capatect Carbon-Spachtel  
Capatect stakleno pletivo  
Capatect dijagonalno armiranje

grundiranje nije potrebno

Capatect CarboPor Reibputz

- Masa za armiranje otporna na udarce
- Nepomična, na alkalne tvari otporna staklena mreža kao armatura
- Rezano stakleno pletivo za dijagonalno armiranje na svim otvorima zgrade
- **Capatect zaštita rubova pletivom:** Kut od pletiva, unutra ojačan plastičnim kutnikom, kao armatura kuta i štitnik

- Krajnje hidrofobna, karbonskim vlaknima ojačana, nano-hibridna fasadna žbuka s istaknutim efektom vodenih perli, koja jako odbija prljavštinu  
Veličine zrna: 1,0 mm, 1,5 mm, 2 mm i 3 mm  
Strukturna žbuka za vanjske zidove, sa strukturom zrno na zrno (slično strukturi strugane žbuke)



# ➤ CAPATECT MINERA-LINE

## ČISTO MINERALNA TOPLINSKA IZOLACIJA



Izo-sustav vrhunske kvalitete **MINERA-LINE** je zbog primjene isključivo mineralnih komponenata poput izo-materijala s mineralnim vlaknima, mineralnih masa za izravnavanje i plemenitih žbuka krajnje difuzivan, robusan, dugovječan i negoriv.

### UKLJUČENI PRIBOR

- Capatect zaštita rubova pletivom
- Capatect dijagonalno armiranje
- Capatect traka za spajanje pletiva
- Capatect nastavni profil za šinu

### 1. ZAVRŠETAK PODNOŽJA

Capatect šina za podnožje  
Capatect montažni komplet

- Podnožna šina od aluminija za robusni i točni završetak sustava
- Montažni set obuhvaća u praksi dokazani materijal za učvršćivanje koji se sastoji od plastičnih razuporih zatika, spojnika podnožnih šina i odstojnika.
- Capatect nastavni profil za podnožnu šinu na roli uključujući izradu rubova za kapanje radi sprečavanja stvaranja pukotina u području spojeva podnožne šine

### 2. IZO-MATERIJAL

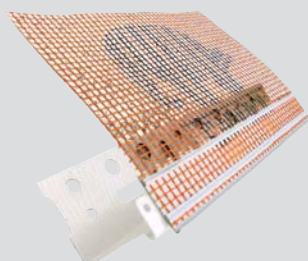
Capatect izo-ploča s mineralnim vlaknima

- Izo-ploča s mineralnim vlaknima namijenjena za fasade sa svojstvima: krajnje difuzivna, negoriva, robusna i dugotrajna  
Klasa gorivosti: A, negoriva  
Toplinska provodljivost: 0,04 W/mK  
Koeficijent difuzije vodenih para  $\mu$ : 1  
Format: 62,5 x 80 cm

### 3. LJEPILO & MEHANIČKO UČVRŠĆENJE

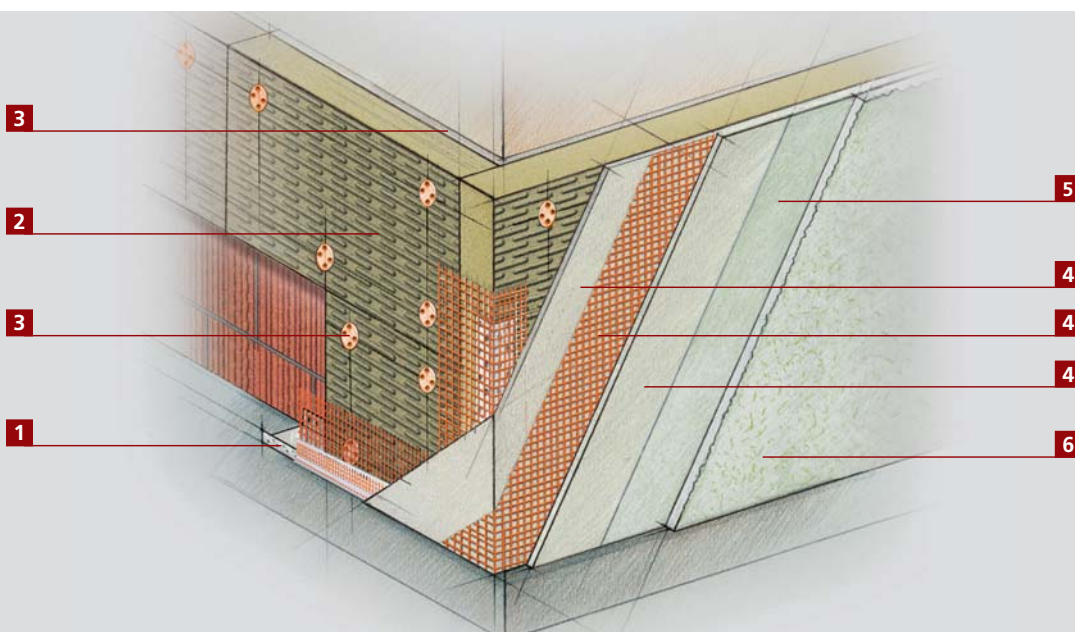
Capatect Haftmörtel fein  
Capatect program zatika (tipli)

- Suhi mort koji veže hidraulički, za ljepljenje Capatect izo-ploča s mineralnim vlaknima vrste proizvoda MW-PT
- Osim ljepljenja izo-ploče može biti potrebno dodatno učvršćivanje zaticima (utiplavanje). To ovisi o podlozi odnosno materijalu za izradu zida. Vidjeti Capatect program zatika (tipli), strana 26.





CAPATECT – SVE DRUGO JE SAMO FASADA



#### 4. ARMIRNI SLOJ

#### 5. GRUNDIRANJE

#### 6. PREMAZ OD ŽBUKE

Capatect Haftmörtel fein  
Capatect stakleno pletivo  
Capatect dijagonalno armiranje

Capatect Putzgrund

Po izboru  
Capatect SI-Reibputz ili  
Capatect SI-Rillenputz

- Suhi mort koji veže hidraulički
- Nepomična, na alkalne tvari otporna staklena mreža kao armatura za Haftmörtel fein
- Rezano stakleno pletivo za dijagonalno armiranje na svim otvorima zgrade
- **Capatect zaštita rubova pletivom:** Kut od pletiva, unutra ojačan plastičnim kutnikom kao armatura kuta i štitnik

- Za bolje vezivanje i izjednačavanje upojnosti za premaze od žbuka koji se nakon toga nanose; nijansiranje usklađeno s nijansom pokrivne (završne) žbuke

- Mineralne pastozne žbuke na bazi kalijevog vodenog stakla; krajnja paropropusnost Veličine zrna: 1,5 mm; 2,0 mm i 3,0 mm
- **Capatect Faschenputz**  
Hidrofobna, difuzivna strukturna žbuka, zrno 1mm, na malim površinama i u području okvira (vijenaca) na Capatect sendvič sustavu

#### POBOLJŠANJE

- **Capatect CarboPor Strukturputz:**  
Jako hidrofobna, karbonskim vlaknima ojačana nano-hibridna fasadna žbuka koja snažno odbija prljavštinu, s istaknutim efektom vodenih perli;  
Veličine zrna: 1,0 mm, 1,5 mm, 2 mm i 3 mm;  
Strukturna žbuka za vanjske zidove, strukture zrno na zrno (slično struganoj)



# ➤ CAPATECT ÖKO-LINE

## TOPLINSKA IZOLACIJA BLISKA PRIRODI



**SA IZO-PLOČOM OD PLUTA**  
**ÖKO-LINE** je izolacijski sustav s isključivo biološkim i mineralnim komponentama. Izo-materijal od pluta, sirovine koja raste u prirodi, mineralne mase za izravnavanje i mineralne plemenite žbuke jamče u najvećoj mogućoj mjeri ekološku izolaciju vanjskih zidova.

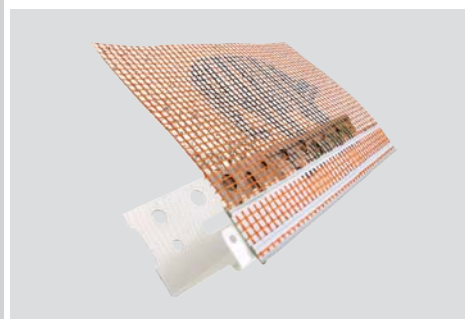
### UKLJUČENI PRIBOR

- Capatect zaštita rubova pletivom
- Capatect dijagonalno armiranje
- Capatect spojna traka za pletivo
- Capatect nastavni profil za šine

### 1. ZAVRŠETAK PODNOŽJA

Capatect šina za podnožje  
 Capatect montažni komplet

- Podnožna šina od aluminija za robusni i točni završetak sustava
- Montažni set obuhvaća u praksi dokazani materijal za učvršćivanje koji se sastoji od plastičnih razuporih zatika, spojnika podnožnih šina i odstojnika.
- Capatect nastavni profil za podnožnu šinu na roli uključujući izradu rubova za kapanje radi sprečavanja stvaranja pukotina u području spojeva podnožne šine



### 2. IZO-MATERIJAL

Capatect izo-ploča od pluta

- Izo-ploče namijenjene za fasade od prirodne sirovine, koja stalno raste, sa svojstvima:  
 difuzivne, teško gorive, robusne  
 Klasa gorivosti: E/EN13501-1 (u sustavu B), teško gorive  
 Toplinska provodljivost: 0,04 W/mK  
 Koeficijent difuzije vodene pare  $\mu$ : 10  
 Format: 50 x 100 cm



### 3. LJEPILO & MEHANIČKO UČVRŠĆENJE

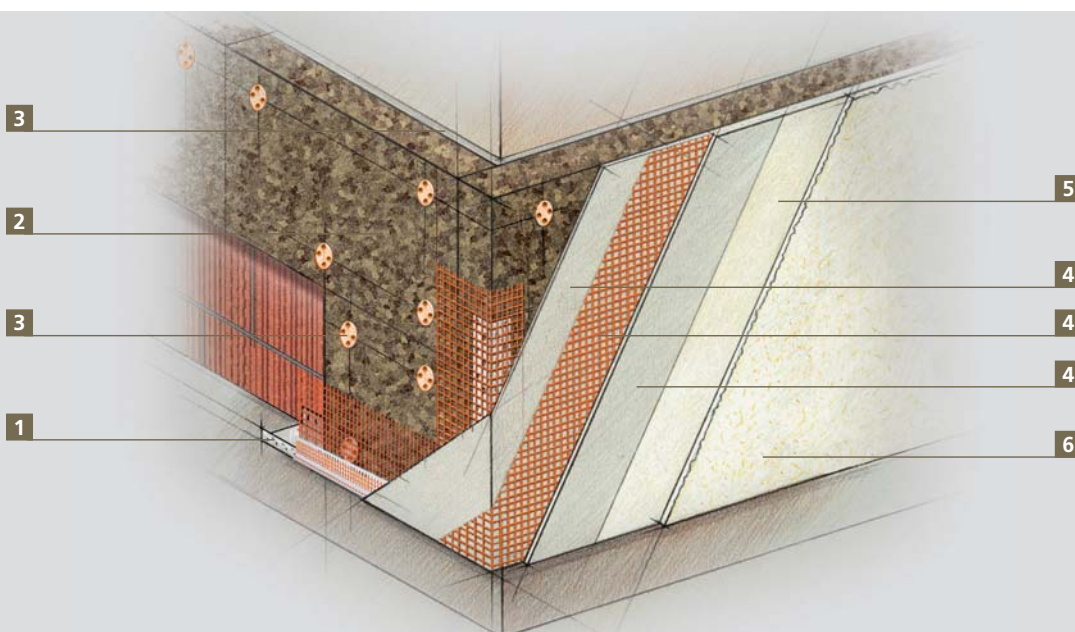
Capatect Haftmörtel grob  
 Capatect program zatika (tipli)

- Suhi mort koji veže hidraulički, za ljepljenje Capatect DK fasadnih izo-ploča
- Osim ljepljenja izo-ploče može biti potrebno dodatno učvršćivanje zaticima (utiplavanje). To ovisi o podlozi odnosno materijalu za izradu zida.  
 Vidjeti Capatect program zatika (tipli), strana 26.





CAPATECT – SVE DRUGO JE SAMO FASADA



#### 4. ARMIRNI SLOJ

#### 5. GRUNDIRANJE

#### 6. PREMAZ OD ŽBUKE

Capatect Haftmörtel grob  
Capatect stakleno pletivo

Capatect Putzgrund

Capatect CarboPor Reibputz

- Suhi mort koji veže hidraulički
- Nepomična, na alkalne tvari otporna staklena mreža kao armatura za Haftmörtel grob
- **Capatect dijagonalno armiranje:** Rezano stakleno pletivo za dijagonalno armiranje na svim otvorima zgrade
- **Capatect zaštita rubova pletivom:** Kut od pletiva, unutra ojačan plastičnim kutnikom, kao armatura kuta i štitnik

- Za bolje vezivanje i izjednačavanje upojnosti za premaze od žbuka koji se nakon toga nanose; nijansiranje usklađeno s nijansom pokrivne (završne) žbuke

- Jako hidrofobna, karbonskim vlaknima ojačana nano-hibridna fasadna žbuka koja snažno odbija prljavštinu, s istaknutim efektom vodenih perli; Veličine zrna: 1,0 mm, 1,5 mm, 2 mm i 3 mm; Strukturna žbuka za vanjske zidove, strukture zrno na zrno (slično strukturi strugane žbuke)



# ➤ CAPATECT IZRADA PODNOŽJA GENIJALNO RJEŠENJE

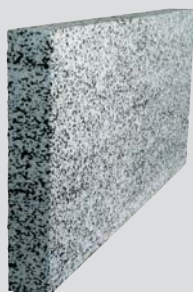


**PODRUČJE PODNOŽJA** se u načelu razlikuje od ostalih fasadnih površina. Ovdje dolazi do većih mehaničkih i vlagom uvjetovanih opterećenja. Iz tog razloga, Capatect za to područje nudi specijalna rješenja i proizvode.

## 1. IZO-MATERIJAL

### Capatect Dalmatiner fasadna izo-ploča

- Visokorazvijena EPS-F izo-ploča sa svojstvima: viši stupanj djelotvornosti, obrada bez reflektiranja i blještavila
- Klasa gorivosti: E/EN13501-1 (u sustavu B), teško zapaljiva
- Toplinska provodljivost: 0,033 W/mK
- Koeficijent difuzije vodenih para  $\mu$ : 20 - 50
- Format: 50 x 100 cm



## 2. LJEPILO & MEHANIČKO UČVRŠĆENJE

### Capatect Klebe- und Spachtelmasse 190 Capatect program zatika (tipli)

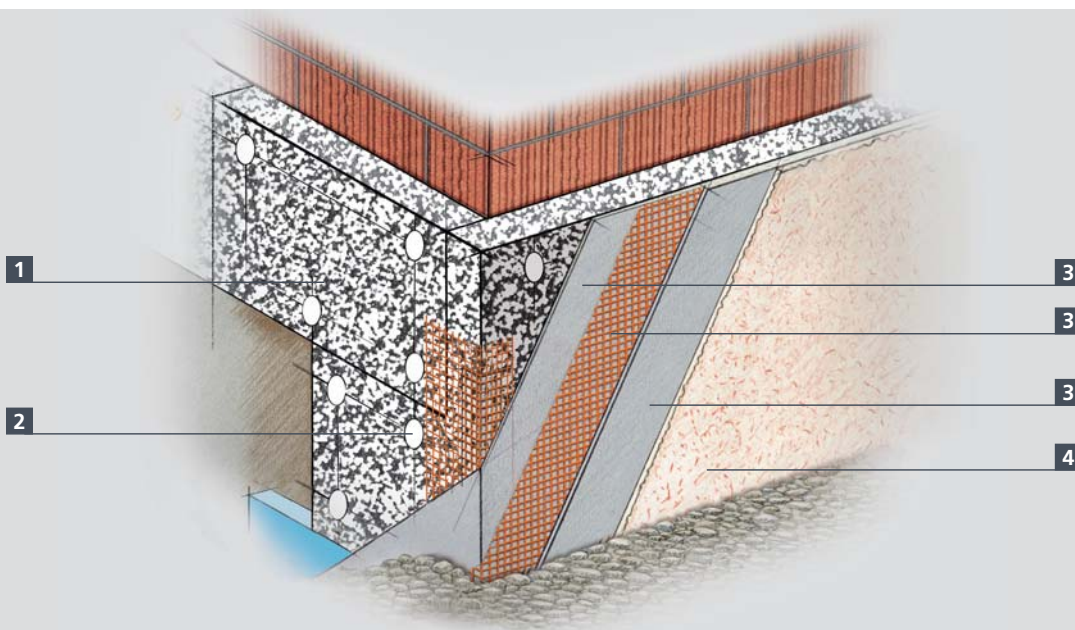
- Suhi mort koji veže hidraulički, za ljepljenje Capatect izo-ploča za podnožja  
Petrošnja: ca. 5,5 kg/m<sup>2</sup> (ovisno o stanju i svojstvima podloge)
- Osim ljepljenja izo-ploče može biti potrebno dodatno učvršćivanje zaticima (utiplavanje) s Capatect zaticima za vijke, univerzalnim zaticima ili učvršćnicama 054 iznad gornjeg ruba tla.  
Vidjeti Capatect program zatika (tipli), strana 26.  
Siehe Capatect Dübelprogramm, Seite 26.







CAPATECT – SVE DRUGO JE SAMO FASADA



### 3. ARMIRNI SLOJ

Capatect CarboNit  
Capatect stakleno pletivo

- Dvokomponentna masa za armiranje, specijalno podešena za podnožja; otporna do jako otporna na udarce, ojačana karbonskim vlaknima i vodootporna. Masa za armiranje se sastoji od Capatect CarboNit uklj. Capatect CarboNit Powder.
- Nepomična, na alkalne tvari otporna staklena mreža kao armatura
- **Capatect zaštita rubova pletivom:**  
Kut od pletiva, unutra ojačan plastičnim kutnikom, kao armatura kuta i štitičnik

#### VARIJANTA OTPORNA NA UDARCE

- CarboNit nominal. deb. sloja 5 mm; otpor na udarce > 20 Joula

#### VARIJANTA JAKO OTPORNA NA UDARCE

- Kod izvedbe jako otporne na udarce se preporuča povećanje nominalne debljine sloja CarboNit na 8 mm, kao i ugradnja drugog sloja pletiva. Otpornost na udarce > 50 Joula



### 4. PREMAZ OD ŽBUKE

Po izboru  
Capatect KD-Strukturputze / Capatect KD-Buntsteinputz  
Capatect CarboPor Strukturputze / Capatect SI-Strukturputze / Capatect SH-Strukturputze

- Pastozne, umjetnom smolom vezane strukturne žbuke; paropropusne i dostupne u snažnim nijansama boja  
Veličine zrna: 1,5 mm; 2,0 mm; 3,0 mm i 6,0 mm
- Žbuka od prirodnog kamena za dekorativne vanjske premaze kao na podnožju fasade, itd., na bazi čistog akrilata, veličine zrna: 1,2 - 1,8 mm
- Jako hidrofobna, karbonskim vlaknima ojačana nano-hibridna fasadna žbuka, snažno odbija prljavštinu, istaknuti efekt vodenih perli; veličine zrna: 1,0 mm, 1,5 mm, 2 mm i 3 mm, strukturna žbuka za vanjske zidove strukture zrno na zrno (slično strukturi strugane žbuke)
- Pastozne, silikonskom smolom vezane strukturne žbuke strukture slične struganoj ili izbrzdanoj žbuci, veličine zrna: 1,5 mm; 2,0 mm i 3,0 mm
- Pastozne, silikonskom smolom vezane žbuke strukture slične struganoj ili izbrzdanoj žbuci, veličine zrna: 1,5 mm; 2,0 mm; 3,0 mm i 6,0 mm
- Capatect Putzgrund: Za bolje vezanje i izjednačavanje upojnosti za premaz žbukom koji slijedi; nijansiranje usklađeno na nijansu pokrivne (završne) žbuke, kod Flexspachtel 690 može otpasti
- Capatect Buntsteinputz fein: fina žbuka od prirodnog kamena u 5 novih nijansi za premazivanje područja u podnožju



# ➤ CAPATECT PRIBOR

Tijekom više od 20 godina dugog razvoja sendvič sustava za toplinsku izolaciju nastala je cijela serija proizvoda, koji ne samo da povećavaju kvalitetu izo-sustava već i bitno olakšavaju izvođenje radova. Program zatika (tipli) je na temelju stanja u normama nanovo usklađen. U nastavku ćete naći pregled zatika odnosno dopunskih proizvoda razvrstanih po skupinama građevinskih elemenata.

## ➤ CAPATECT PROGRAM ZATIKA



### ➤ Capatect Bohrbefestiger 054

Specijalni zatik za uvrtnje i postavljanje u jednom koraku  
Dubina sidrišta: > 30 mm  
Kategorija uporabe: B



### ➤ Capatect Schlagdübel NT-U

Zatik za izo-materijal s metalnim udarnim elementom za sve fasadne izo-ploče  
Dubina sidrišta: > 25 mm  
Kategorija uporabe: A, B



### ➤ Capatect Spreizdübel NTK-U

Zatik za izo-materijal s metalnim udarnim elementom za Capatect izo-ploče  
Primjena: Beton, puna cigla  
Dubina sidrišta: > 40 mm  
Kategorija uporabe: A, B



### ➤ Capatect Kunststoffschlagdübel

Zatik za izo-materijal s plastičnim udarnim elementom za sve Capatect fasadne izo-ploče  
Dubina sidrišta: > 40 mm  
Kategorija uporabe: A, B



### ➤ Capatect Universaldübel Rondelle

Univerzalni zatik (tipla) se tijekom montaže automatski uvlači u izo-materijal i potom zatvara pomoću PS-m, MF ili Hanf rondela  
Dubina sidrišta: > 25 mm  
Kategorija uporabe: A, B, C, D, E\*  
Za stavljanje zatika je potreban Capatect alat za montažu



### ➤ Capatect Schraubdübel Holz

Zatik s termički odvojenim metalnim vijkom za učvršćenje Capatect fasadnih izo-ploča  
Kategorija uporabe: Drvene podloge

## ➤ KATEGORIJE UPORABE ZATIKA:

Određivanje područja primjene zatika u pogledu različitih podloga sukladno ETAG 014:

### Kategorija uporabe A:

Plastični zatik za primjenu u normalnom betonu

### Kategorija uporabe B:

Plastični zatik za primjenu u punim blokovima

### Kategorija uporabe C:

Plastični zatik za primjenu u šupljim blokovima

### Kategorija uporabe D:

Plastični zatik za primjenu u lakom betonu gustih pora

### Kategorija uporabe E:

Plastični zatik za primjenu u porobetonu

\* Kod kategorije uporabe E dubina sidrišta: > 65 mm



### ➤ Capatect Montage-Tool za Universaldübel Rondelle

Specijalni alat za postavljanje Capatect Universaldübel Rondelle na Capatect izo-ploče od polistirola i mineralnih vlakana



### ➤ PS odn. MF zamjenski rezni lim

Capatect PS odnosno MF zamjenski rezni lim za Capatect Montagetool Universaldübel Rondelle



### ➤ Capatect Spezialdübel sa dvostrukom spiralom

Duljina zatika za debljinu izolacije od 100 – 200 mm. Dostupne i posebne duljine za spec. primjenu.  
Dubina sidrišta: > 25 mm  
Kategorija uporabe: A, B, C;



### ➤ Capatect Setzwerkzeug

Za pritezanje Capatect zatika s vijkom za pričvršćivanje Helix100 – 200 mm.  
Za posebne duljine vlastiti alat za postavljanje.





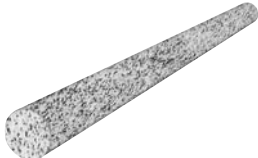
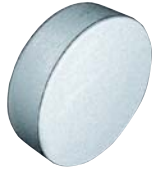
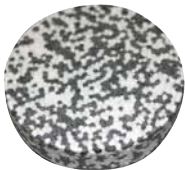



### ➤ Capatect Dübelteller IT

Tanjur za zatike za utiplavanje Capatect fasadnih izo-ploča na drvenim podlogama s prikladnim vijkom za drvo (vijak za drvo nije sastavni dio isporuke)



### ➤ Capatect Dübelscheibe SBL 140

Za povećanje površine polaganja kod utiplavanja Capatect lamelnih ploča; prikladan za cjelokupni Capatect program zatika

 <p>➤ <b>Capatect EPS-Fräskopf</b> Za izradu izvadaka za Capatect EPS-Dübelkappe odnosno Capatect Dübelkappe Variabel Ø 70 mm</p>	 <p>➤ <b>Capatect PS Dübelkappe Variabel</b> Šipka od tvrde pjene polistirola za zatvaranje izvadaka za zatike za samostalno skraćivanje Ø 70 mm</p>	 <p>➤ <b>Capatect Dalmatiner Dübelkappe Variabel</b> Šipka od Lambdapor tvrde pjene za zatvaranje izvadaka za zatike za samostalno skraćivanje Ø 70 mm</p>	 <p>➤ <b>Capatect EPS-Dübelkappe</b> Zatvarač od tvrde pjene polistirola za upuštene zatike Ø 70 mm</p>
 <p>➤ <b>Capatect Dalmatiner-Rondelle</b> Dalmatiner pokrivna kapa za Capatect Universaldübel Rondelle i Capatect Schraubdübel Holz Ø 60 mm</p>	 <p>➤ <b>Capatect Mineralfaser-Rondelle</b> Pokrivna kapa od mineralnih vlakana za Capatect Universaldübel Rondelle Ø 60 mm</p>	 <p>➤ <b>SDS-Aufnahme</b> Izmjenjivi SDS nastavak za bušilicu za Montagetool (montažni alat)</p>	 <p>➤ <b>Capatect Ersatz-Bit</b> Ovaj zamjenski bit pristaje samo uz Montagetool (montažni alat)</p>

## ➤ SPOJEVI I ZAVRŠECI

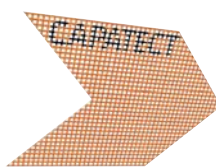
 <p>➤ <b>Capatect Gewebeanschlussleiste</b> Specijalni profil s ugrađenom trakom staklenog pletiva za spojeve sustava na prozorima i vratima Apsorpcija pomicanja &lt; 1 mm</p>	 <p>➤ <b>Capatect Gewebeanschlussleiste mini</b> Plastični profil sa staklenim pletivom za unutra i vani, za čiste spojeve žbuke na vratima, prozorima i drugim elementima zgrade</p>	 <p>➤ <b>Capatect Fensteranschlussprofil</b> Priključni profil sa brtvnim usnama otporan na oborinske vode</p>	 <p>➤ <b>Capatect Teleskop-Gewebeleiste</b> Plastični profil s pletivom, sam se pomiče vodoravno i okomito Apsorpcija pomicanja &lt; 3 mm</p>
 <p>➤ <b>Capatect Gewebeanschlussleiste 3D</b> Plastični profil s 3-dimenzionalnom apsorpcijom pomicanja za spojeve WDVS na okvirima prozora i vrata sigurne od kiše</p>	 <p>➤ <b>Capatect Fugendichtband 2D (2 – 6 mm, 5 – 12 mm)</b> Komprimirana samoraširujuća brtvna traka za nepropusne i fleksibilne spojeve za fuge širine od 2 – 6 mm i 5 – 12 mm</p>	 <p>➤ <b>Capatect Belüftungsprofil</b> Profil za zračenje za krovne spojeve s rupičastom spojnicom; primjenjiv i za ventilirane fasade</p>	 <p>➤ <b>Capatect Geweberollladen-Anschlussprofil</b> Za bočne spojeve na sisteme rebrnica na prednjem dijelu zgrade</p>
 <p>➤ <b>Capatect Tropfkantenprofil Standard s pletivom</b> Plastični profil s trakom pletiva od 13 cm za izradu okapnog ruba, npr., kod balkona, prolaza, itd., s ugrađenim spojnim klinom</p>	 <p>➤ <b>Capatect Blechanschlussprofil</b> Pomični, vodonepropusni spoj između podloge i lima</p>		

## ARMIRANJE & ZAŠTITA RUBOVA



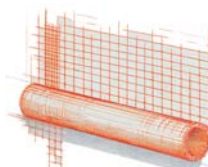
### Capatect Glasgewebe

Staklena mreža otporna na alkalne tvari s očišćenom širinom 4 x 4 mm



### Capatect Diagonalarmierung

Već gotovo rezano stakleno pletivo ca. 33 x 55 cm za izradu dijagonalnog armiranja na otvorima zgrade, kao npr., prozorima i vratima



### Capatect Panzergewebe

Specijalno stakleno pletivo za povećanje mehaničke otpornosti u podnožju, nanosi se dodatno i prije armiranja površine



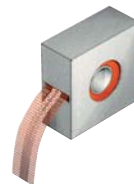
### Capatect Glasgewebe soft

Krajnje fleksibilno stakleno pletivo za armiranje uskih otvora i utora, dostupno u širinama 24, 33, 96 cm



### Capatect Kantenschutz mit Gewebe

Kut od pletiva, unutra ojačan plastičnim kutnikom, dostupan u dvije širine kraka:  
Širina kraka 10 x 15 cm  
Širina kraka 10 x 23 cm



### Capatect Rolleck

Stabilni kutni profil od plastike s trakama staklenog pletiva za sve kutove ispod i preko 90° na roli

## PODNOŽJE



### Capatect Sockelschiene

Alu-profil stabilnog oblika s izvedenim okapnim rubom za čisti završetak sustava



### Capatect Sockelschienen-Verbinders

Spojници, pomoć pri montaži i držači razmaka za Capatect šine za podnožje



### Capatect Sockelschienen-Verbinders Variabel

Spojници, pomoć pri montaži i držači razmaka za Capatect šine za podnožje, za samostalno skraćivanje



### Capatect Distanzstücke

Odstojnici za podmetanje pod Capatect šinu za podnožje kod neravnina na zidu



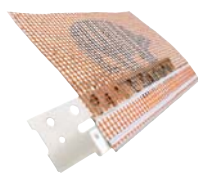
### Capatect Montageset

Set materijala za učvršćivanje za Capatect šine za podnožje, sastoji se od plastičnih razuporih zatika, spojnika šina i odstojnika



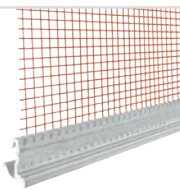
### Capatect Montageschlagschrauben

Plastični raširivi zatici za učvršćivanje šine za podnožje 6 x 60 mm 8 x 75 mm



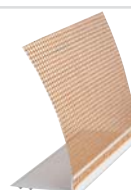
### Capatect Sockelschienen-Aufsteckprofil na roli

Plastični profil s pletivom u roli, uključena izrada okapnog ruba; za sprečavanje stvaranja pukotina u području spoja podnožne šine



### Capatect Sockelschienen-Aufsteckprofil

Plastični profil s pletivom i okapnim rubom za smanjenje opasnosti od pukotina u području spoja podnožne šine



### Capatect Sockelthermoprofil

Plastični profil s pletivom i okapnim rubom kao završetak fasadnih površina unatrag povučene podnožja

## ➤ POMOĆNI MATERIJAL



### ➤ Capatect Füllschaum B1

Teško zapaljiva PU pjena za montažu bez potisnog plina za ispunu spojeva izo-ploča do < 5 mm i stručno zatvaranje rupa od kotvi (zatega) za skele



### ➤ Capatect Reiniger

Rješenje za čišćenje Capatect Dosierpistole i alata nakon primjene Capatect PU pjene za ispunu



### ➤ Capatect Dosierpistole

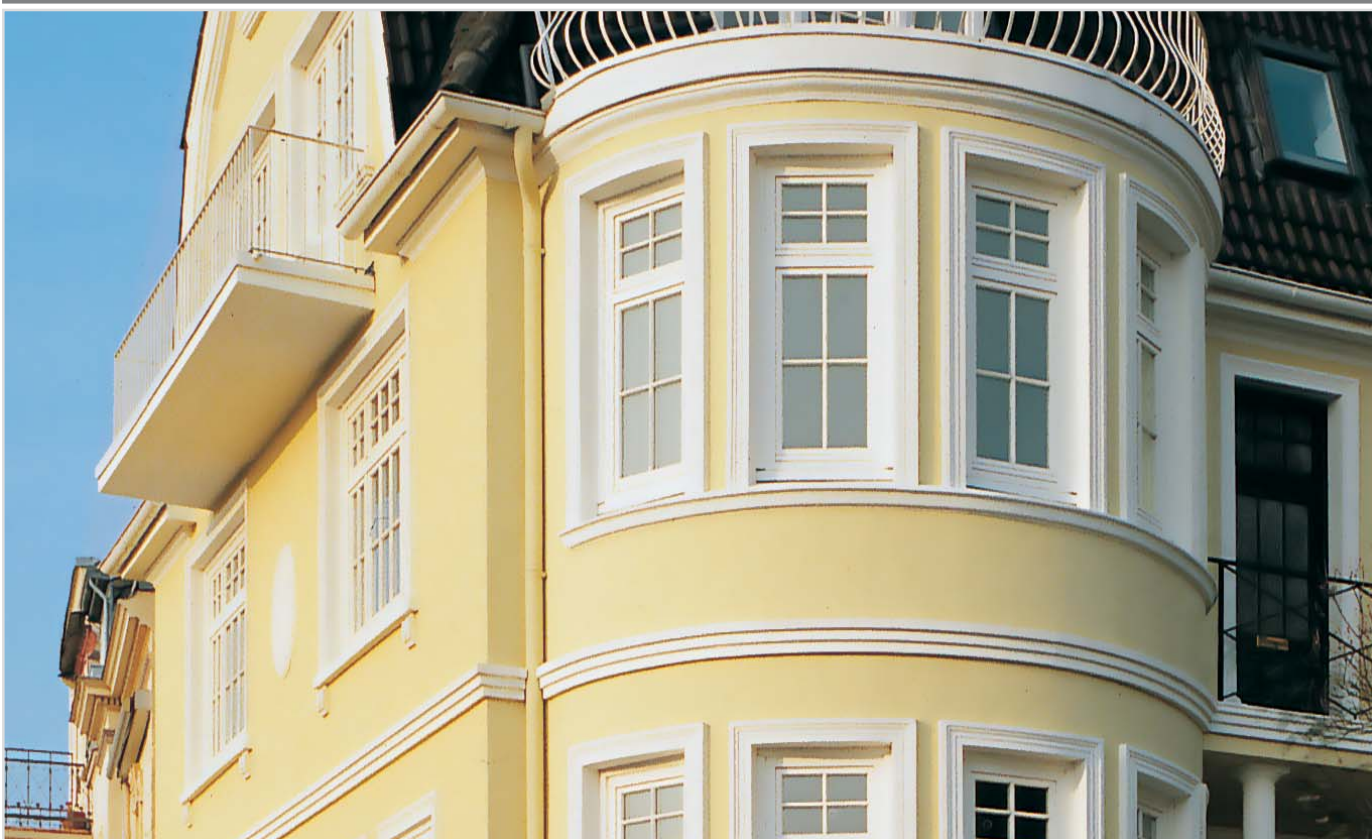
Pištolj za dozirano unošenje Capatect PU pjene za ispunu u fuge izo-ploča i rupe od kotvi za skele



### ➤ Capatect Gerüststopfen

Impregnirani PU materijal od meke pjene za sigurno i brzo brtvljenje rupa od kotvi za skele u Capatect sendvič sustavima za toplinsku izolaciju; prikladan za rupe promjera do 17 mm

## ➤ OBLIKOVANJE FASADA



### ➤ Capatect Dekoprofile

Gotovi laki fasadni profili od recikliranog starog stakla s površinom gotovom za ličenje, za individualno oblikovanje fasada; opsežni standardni program

## ➤ PROFILI PROTIV ISTEZANJA I POMICANJA



### ➤ Capatect Dehnfugenprofil »E«

Fleksibilna plastična traka s obostranim kutnikom i trakama staklenog pletiva; za izradu rastezljivih fuga na ravnim, neprekinutim površinama zgrade; za širine fuga od 5 – 25 mm



### ➤ Capatect Dehnfugenprofil »V«

Fleksibilna plastična traka s obostranim kutnikom i trakama staklenog pletiva; za izradu rastezljivih fuga na pomaknutim površinama, kao npr., unutarnji kutovi; za širine fuga od 5 – 25 mm



### ➤ Capatect Bewegungsprofil

Plastični profil s fleksibilnom spojnicom za pomicanje, za mala pomicanja građevinskih elemenata do max. 5 mm



## ➤ REFERENCE

Raznovrsnost primjene Capatect sustava potpune toplinske zaštite se može vidjeti na nebrojenim zgradama u cijeloj Austriji. Bilo da se radi o povijesnim stambenim kućama ili modernim poslovnim zgradama, Capatect štiti svaku fasadu. Ovdje Vam dajemo mali uvid u široki spektar primjene.

CAPATECT BASIC-LINE



Stambena kuća / Neuhofen im Innkreis

CAPATECT TOP-LINE



Stambeni atelier / Wien



CAPATECT – SVE DRUGO JE SAMO FASADA



Stambena kuća / Gumpoldskirchen

CAPATECT MINERA-LINE



Stambena kuća / Amstetten NÖ.

CAPATECT ÖKO-LINE